

社会福祉法人 藍野福祉会

出藍荘

しゅつらんそう

指定就労継続支援B型事業



障害者に
就労の機会を提供するとともに
生産活動等を通じて
知識及び能力の向上のために

■ アクセスマップ ■



社会福祉法人 藍野福祉会

出藍荘

〒567-0012 大阪府茨木市東太田1丁目4番39号
TEL.072-627-1901 FAX.072-625-8399
URL <http://www.aino-fukushikai.or.jp/>

▶ 最寄りの交通機関 ◀

- JR京都線 総持寺駅 下車 (徒歩15分)
- 阪急京都線 総持寺駅 下車 (徒歩20分)
- 阪急京都線 茨木市駅 下車
 - 近鉄バス 花園・東和苑行 東太田1丁目 下車(徒歩5分)
- JR京都線 茨木駅 下車(下記阪急バス 又は タクシー10分)
- 阪急バス 総持寺前 下車(徒歩2分)

出藍荘

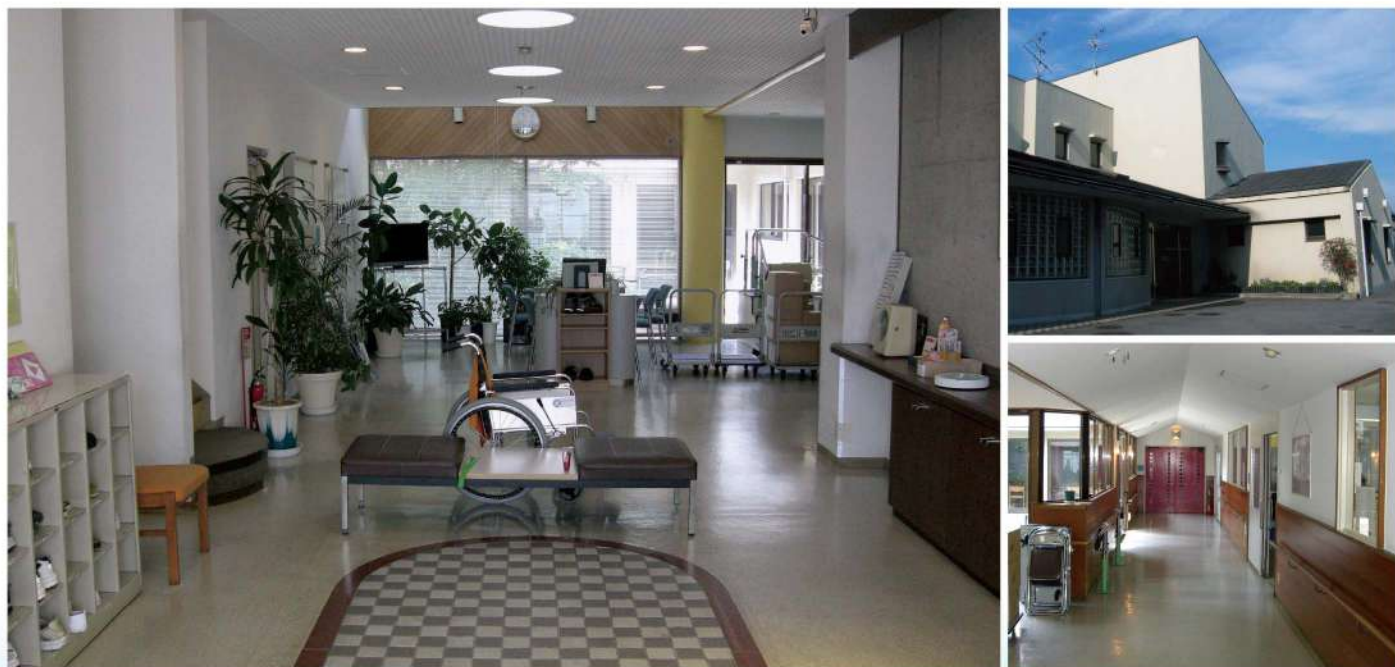
しゅつらんそう



目的

通常の事業所に雇用されることが困難な障害者に、就労の機会を提供するとともに、生産活動その他の活動の機会の提供を通じて、その知識及び能力の向上のために必要な訓練等を行います。

(障害者総合支援法第5条第15項より)



利用者の要件

1. 市町村より訓練等給付費等の支給決定を受け、障害福祉サービス受給者証を交付されている方
2. 18歳以上の方
3. 働く意欲のある方で、当施設の行う生産活動に適している方

定員

36名

営業日・営業時間

月曜日から金曜日及び第3土曜日。(ただし、国民の祝日及び年末年始(12月30日から1月3日)は休み。) 午前9時～午後5時。

サービス提供日・時間

月曜日から金曜日及び第3土曜日。(ただし、国民の祝日及び年末年始(12月30日から1月3日)を除く。) 午前9時50分～午後4時。

待遇

- ・賃金は作業に応じて支給します。(判定は年2回、4・10月に行います。)
- ・昼食は給食を用意します。
- ・一定の場所までの送迎をします。(阪急茨木市駅・JR茨木駅)

その他

月1回の誕生会、カラオケ大会、クリスマス会等のレクリエーションを行います。

利用申込

お住まいの市町村役場の障害福祉課、相談支援事業所又は当施設にご相談ください。



サービス内容

職業指導

作業を通じて労働に耐える体力を養い、技術の向上と職業につく心がまえを指導します。

生活支援

集団生活を通じて社会性を養い、日常生活に必要な知識を体得することにより社会的自立を支援します。

作業内容

- ・印刷 (オフセット印刷、デザイン、製本、その他)
- ・軽作業 (部品の組立、封入、その他)
- ・縫製
- ・自主製品

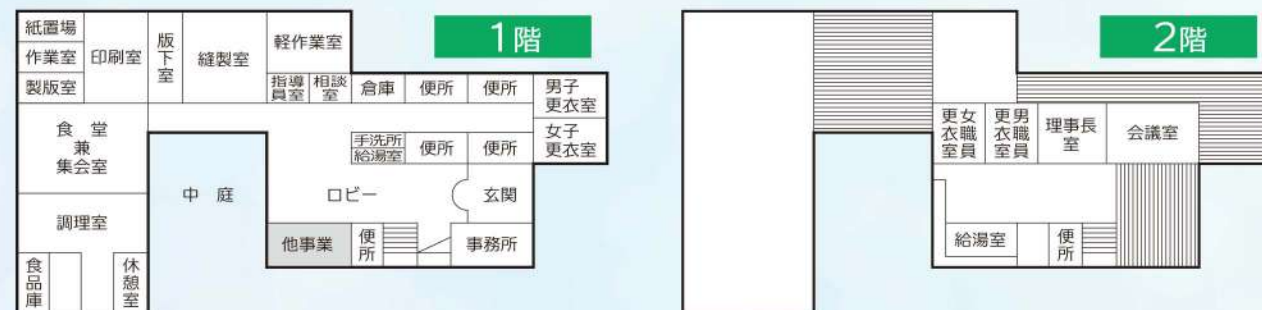


日課

■タイムスケジュール



●施設見取図



施設の概要

- 開設年月日 昭和59年5月1日
- 構造規模 鉄筋コンクリート造2階建
- 敷地面積 3023.67平方メートル
- 建築面積 741.20平方メートル
- 延床面積 881.02平方メートル(1階 738.62平方メートル 2階 142.40平方メートル)